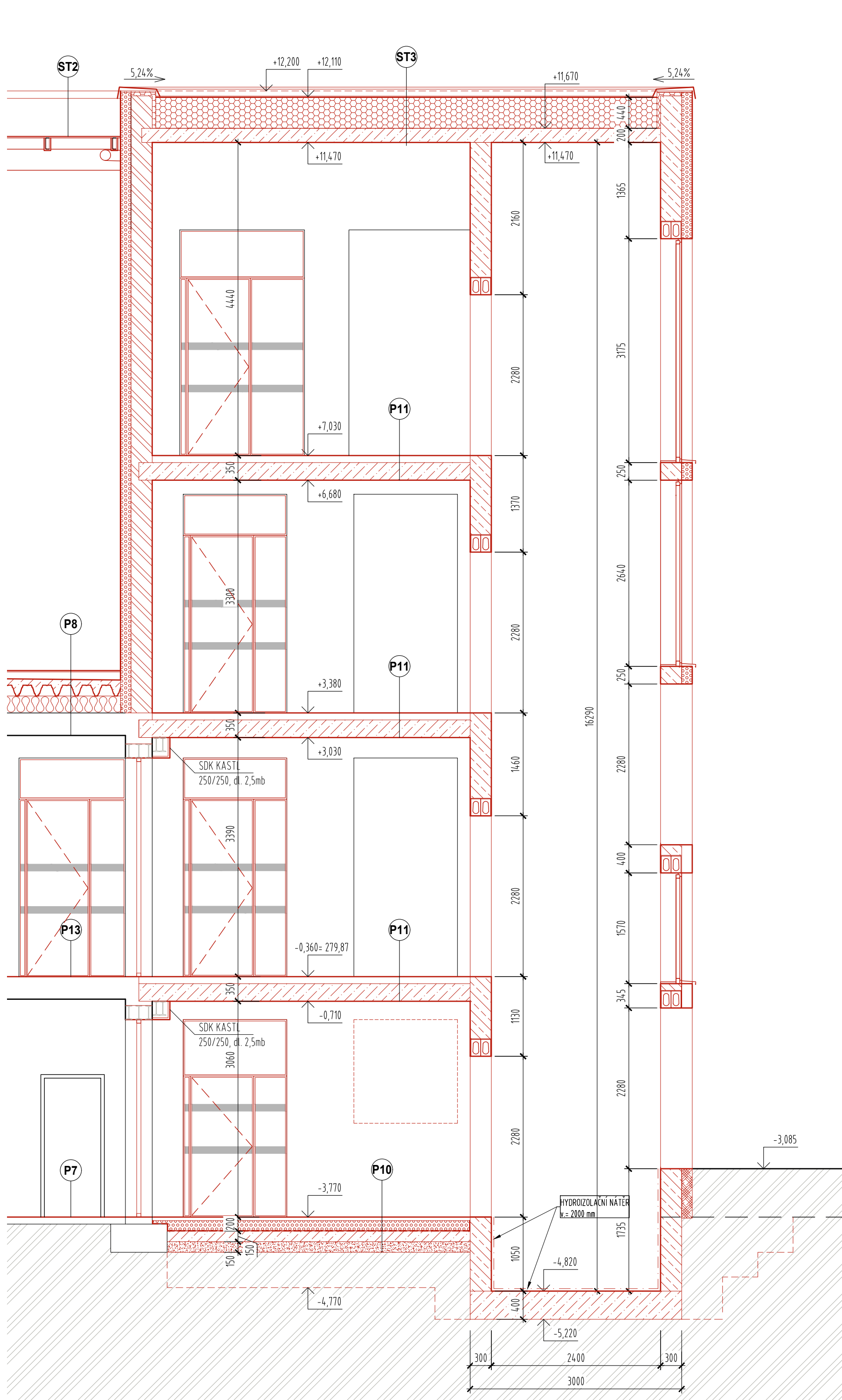
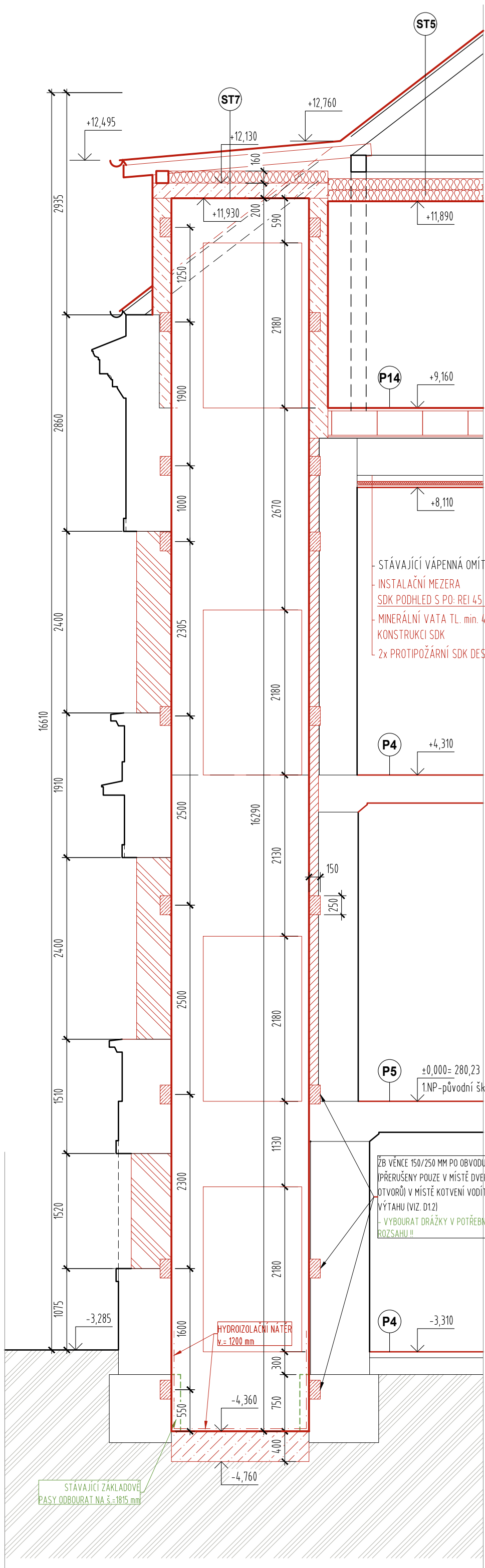


VÝTAH V1
ŘEZ d - d' - NAVRŽENÝ STAV

VÝTAH V1
ŘEZ e - e' - NAVRŽENÝ STAV

VÝTAH V2
ŘEZ f-f' - NAVRŽENÝ STAV



- LEGENDA MATERIÁLŮ
- STÁVAJÍCÍ OBVODOVÉ A VNITŘNÍ NOSNÉ ZDIVO, PŘÍČKY
 - OBVODOVÉ ZDIVO Z PŘESNÝCH PÓRBETONOVÝCH TVÁRNIC ($f_k = 2,32 \text{ N/mm}^2$) TL 300 MM
 - VÝPLNOVÉ ZDIVO OTVORŮ Z PŘESNÝCH PÓRBETONOVÝCH TVÁRNIC ($f_k = 1,50 \text{ N/mm}^2$) DLE TL ZDIVA
 - PŘÍČKY Z PŘESNÝCH PÓRBETONOVÝCH TVÁRNIC ($f_k = 1,92 \text{ N/mm}^2$) TL 100 MM
 - PŘÍČKY Z PŘESNÝCH PÓRBETONOVÝCH TVÁRNIC ($f_k = 1,92 \text{ N/mm}^2$) TL 150 MM
 - SDK PŘÍČKA S VERTIKÁLNÍ VÝSTUHOU $\delta=10 \text{ mb}$ (NOSNOST MIN. 50 KG) NA KOTVENÍ TL 100 MM
 - ŠÁROKARTONOVÉ PŘÍČKY S MINERÁLNÍ VATOU (H 50 mm) TL 100 MM
 - ŽB KONSTRUKCE (VIZ D12)
 - NOSNÉ ZDIVO VÝTAHOVÝCH ŠACHTY Z BETONOVÝCH BEDNÍCH TVÁRNIC PROLÉVANÝCH BETONEM TL 250 a 300 MM
 - KONSTRUKCE Z PROSTÉHO BETONU, CEMENTOVÝ POTĚR
 - KONTAKTNÍ ZATEPLOVACÍ SYSTÉM - EPS H 150mm + POVRCHOVÁ ÚPRAVA OMÍTKA STRUKTUROVANÁ SILKÁTOVÁ IPOZN. - NA STYKU OBJEKTŮ BUDE PROVEDEN PÁS KZS MN. 1200 MM Z MINERÁLNÍ VATY - V PNP OD OTVORŮ BUDE PROVEDEN KZS Z MINERÁLNÍ VATY - CELÝ KONTAKTNÍ ZATEPLOVACÍ SYSTÉM BUDE PROVEDEN VE STANDARU ETICS
 - TEPELNÁ IZOLACE Z MINERÁLNÍ VATY
 - TEPELNÁ IZOLACE Z EPS
 - TEPELNÁ IZOLACE Z XPS

OBJEDNATEL
Pardubický kraj
Komenského nám. 125
532 11 Pardubice

ZMĚNA VÝKRESU:				
Č. ZMĚNY	PŘEDMĚT ZMĚNY	ZMĚNU PROVEDL.	PODPIS	DATUM ZMĚNY
1				
2				

SO 01 - expozice a zázemí

VÝŠKOVÝ SYSTÉM: Bpv
SOUŘAD. SYSTÉM: S-JTSK, $\pm 0,000 = 280,23 \text{ m.n.m.}$

VEDOUCÍ PROJEKTANT		Ing. Stanislav Herudek	 facility / energy / development
ZODPOVĚDNÝ PROJEKTANT		Ing. et Ing. arch. Pavel Fürst	
VYPRACOVAL		Ing. et Ing. arch. Pavel Fürst	
KONTROLOVAL		Ing. Stanislav Herudek	
NÁZEV AKCE:			
TECHNICKÉ MUZEUM PARDUBICKÉHO KRAJE			
NÁZEV OBJEKTU:			
SO 01 - BUDOVA 1			
PŘÍLOHA:			
ŘEZY VÝTAHEM V1, V2 - NAVRŽENÝ STAV			
DATUM		08/2023	
FORMÁT		8x44	
MĚŘÍTKO		1:50	
STUPEŇ		DPS	
ČÍS. ZAKÁZKY		2215	
ČÍS. SOUPRAVY		ČÍS. VÝKRESU	
		01_D1.28	